



La procedura software al centro delle tue esigenze aziendali

---

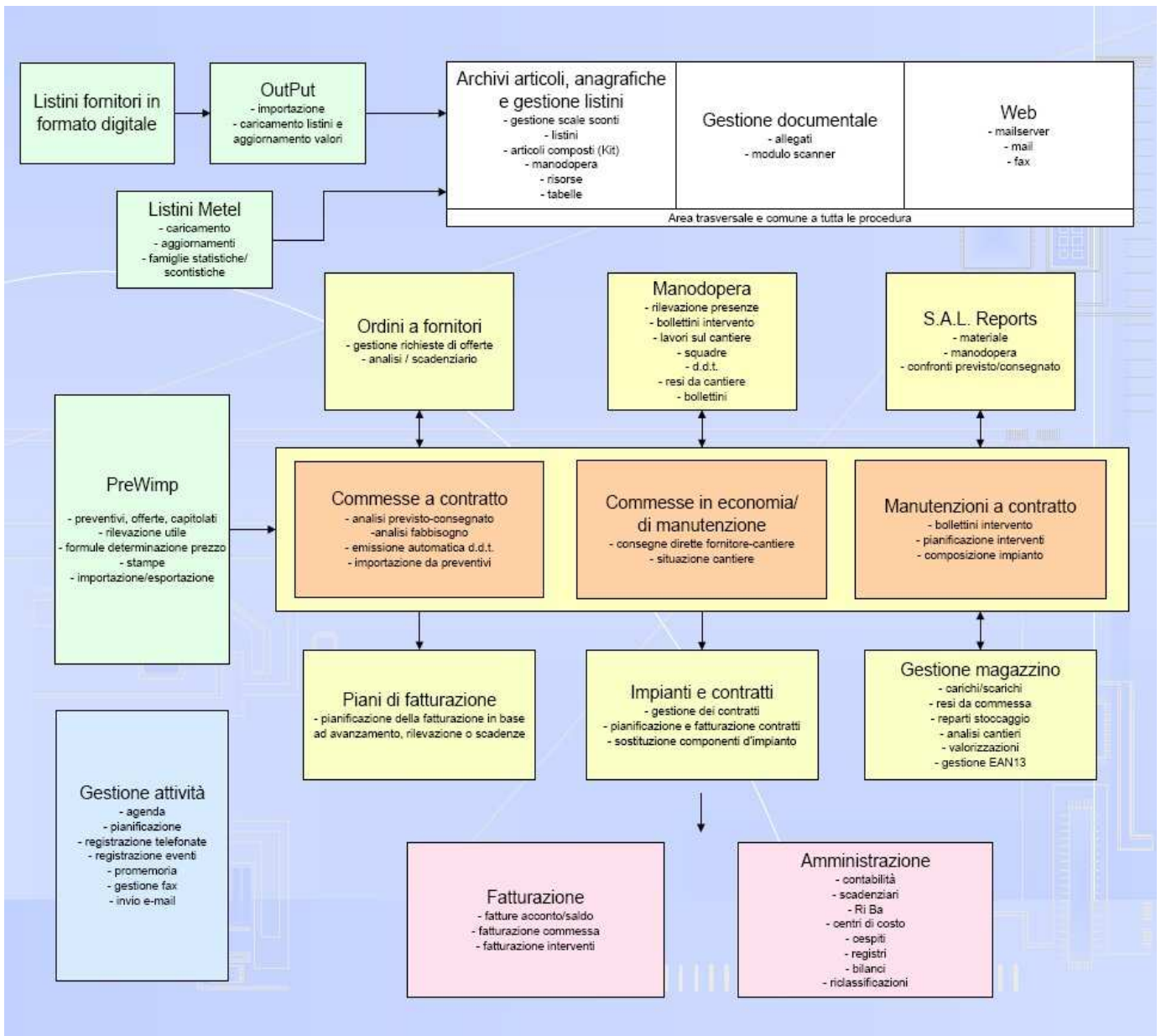
Un unico programma ERP, capace di unire tutti i dati della tua azienda, completo, altamente integrato, costantemente aggiornato, che vi farà risparmiare tempo e risorse. Approdo Globe Impianti è il migliore valore aggiunto per l'attività della tua azienda di impianti.

Approdo Globe Impianti ti consente di creare facilmente preventivi completi e articolati, gestire commesse sia a contratto che di manutenzione in economia o a contratto, tenere sotto controllo costi, materiale e fatturazioni, registrare rapidamente rapportini di intervento, effettuare ordini e richieste di offerte ai fornitori, emettere velocemente documenti e fatture, gestire il personale, e molto altro...

Scopri l'architettura e tutti i moduli del programma che ti consentiranno di gestire in modo sinergico tutti i dati, un tempo sparsi in differenti programmi, fogli di calcolo, files.



## MODULI E FUNZIONI



- Giallo = Area Operativa
- Verde = Area commerciale
- Azzurro = Area Attività
- Rosa = Area Amministrativa
- Bianco = Area utilities

La procedura può essere configurata secondo le specifiche esigenze dell'utente.





- a contratto,
- di manutenzione in economia,
- di manutenzione a contratto

e rispondono in modo completo alle necessità gestionali di qualsiasi ditta di impianti.

#### - Commesse a contratto:

Nelle commesse a contratto viene imputata la merce che si prevede di utilizzare, questa può essere inserita manualmente, omessa o importata direttamente dal modulo di preventivazione, Prewimp. Facendo riferimento al materiale previsto, il programma può lavorare a residuo, cioè tenendo traccia del previsto permette di caricare codici e voci indicando solo le quantità da movimentare e, rapportandosi al consegnato, propone ogni volta la quantità necessaria da evadere. Inoltre tutti i valori previsti in fase iniziale possono in questo modo costituire la traccia per verificare l'effettivo avanzamento della commessa.

Lavorando a residuo è possibile effettuare, attraverso procedure rapide e molto semplici carichi in commessa di materiale, resi da cantiere, ordini a fornitori, solo indicando la quantità di materiale da spostare o ordinare. Ovviamente anche l'imputazione manuale del materiale è possibile in qualsiasi momento.

Per questo tipo di commessa risulta molto interessante la creazione di stampe di confronto tra preventivo e consuntivo, oppure analisi di avanzamento lavori con indicazione percentuale di scostamento dal previsto, oltre alle molteplici stampe per il confronto costi-ricavi raggruppate per manodopera, materiale o costi aggiuntivi.

#### - Commesse di manutenzione in economia:

Nelle commesse di manutenzione in economia la procedura consente di assegnare a ciascun cantiere materiale, manodopera, voci di costo attraverso rapide procedure di registrazione rapporti di intervento. La gestione è molto semplice e completa e permette di avere stampe sulle situazioni lavori in maniera molto rapida e dettagliata. La gestione della manodopera ci consente poi di creare statistiche sull'impegno degli operatori con riferimento a commessa, periodo o tipo di lavorazione.

#### - Commesse di manutenzione a contratto

Approdo Globe Impianti consente la completa gestione dei lavori di manutenzione a contratto e di tutta la miriade di casistiche ad essi collegati. Questo tipo di commesse permette la gestione dei contratti (in tutte le tipologie possibili) e relativa fatturazione, programmazione e pianificazione degli interventi, creazione e aggiornamento della composizione degli impianti, gestione degli interventi in/extra contratto e tutte le altre problematiche tipiche delle aziende che effettuano manutenzioni.

## Emissione documenti

L'emissione documenti di Approdo Globe Impianti può essere riferita a una commessa o effettuata in modo autonomo.

Bolle e fatture riferite ad una commessa possono essere compilate in maniera più veloce attraverso procedure guidate di inserimento dati.

I documenti creati senza alcun riferimento a commesse godono di assoluta autonomia in fase di inserimento dati pur mantenendo controlli e stampe riepilogative molto precise.

Molto interessanti sono le tipologie di fatturazione offerte dal programma con riferimento alle commesse:

- fatture di acconto-saldo (in questo caso vengono riproposti i documenti già emessi e elencati in automatico all'interno della stampa)
- stati avanzamento lavori,
- costi sostenuti per un determinato periodo,
- interventi effettuati anche su più giorni e da squadre diverse,
- giornate di lavoro ad anagrafiche diverse dal committente,
- contratti di manutenzione,
- rilevazioni effettuate sul cantiere,
- scadenze programmate,
- percentuali di avanzamento sul lavoro.

Tutte le stampe dei documenti sono parametrizzabili in base alle esigenze dell'utente, dall'inserimento del logo, all'utilizzo dei colori aziendali, all'inserimento dei dati necessari. Inoltre sono inviabili direttamente dalla procedura via e-mail, via fax, esportabili in vari formati (word, excel, pdf, html, etc.) o salvabili.

## Gestione Ordini

Questo modulo di Approdo Globe Impianti risponde perfettamente all'esigenza di velocizzare e automatizzare il più possibile i passaggi da effettuare per la creazione di una conferma d'ordine o di una richiesta di offerta. Attraverso stampe a video o cartacee è possibile in qualsiasi momento accedere al dettaglio della situazione ordini, tenendo traccia della merce ordinata e ricevuta e degli ordini inevasi.

Il modulo si caratterizza per la possibilità di legare l'ordine alla commessa e quindi effettuare:

- analisi della merce residua da consegnare in cantiere
- analisi del fornitore abituale per gli articoli selezionati
- possibilità di visualizzare il miglior sconto applicato dai vari fornitori
- compilazione automatica del campo "cantiere"
- inserimento automatico della merce ricevuta nella gestione commessa
- possibilità di importazione del materiale da ordinare da preventivo
- possibilità di importazione del materiale da ordinare da un altro ordine
- possibilità di creare una richiesta d'offerta a fornitore
- ricevimento merce guidato con analisi del residuo
- diverse stampe di analisi situazione ordini (merce ricevuta, ordinata, consegna prevista, etc.)
- diverse stampe di analisi elenco ordini

Anche per gli ordini, tutte le stampe sono parametrizzabili in base alle esigenze dell'utente, dall'inserimento del logo, all'utilizzo dei colori aziendali, all'inserimento dei dati necessari, sono inviabili direttamente dalla procedura via e-mail, via fax, esportabili in vari formati (word, excel, pdf, html, etc.) o salvabili.



Le scadenze sono generate al momento della registrazione delle scritture contabili o delle fatture nel relativo modulo. E' possibile, attraverso l'uso dello scadenzario generico, l'inserimento di scadenze non collegate a scritture contabili.

Si possono effettuare stampe per clienti, fornitori; analisi scadenze per tipologia di pagamento, analisi giorni medi di pagamento.

Gestione effetti: analisi e definizione Portafoglio, presentazione, generazione file per Ri.Ba elettroniche

Il modulo amministrazione gestisce i centri di costo e di ricavo; il codice centro di costo è a 3 livelli come il piano dei conti. Ogni riga di prima nota può essere ripartita su n centri di costo e su n commesse. E' possibile per ogni centro di costo attribuire percentuali di ripartizione predefinite. I dati ottenuti possono essere stampati sotto forma di schede contabili per centro di costo o per sottoconto o sotto forma di bilancio.

## Gestione Attività

Il modulo di gestione Attività permette di effettuare le seguenti operazioni:

- registrare chiamate, promemoria, attività svolte o altri tipi di comunicazione collegate ad un particolare impianto/commissa/cliente,
- effettuare ricerche e statistiche sulle attività svolte,
- schedulare in una agenda aziendale le attività future,
- pianificare i dipendenti in base agli impegni,
- registrare promemoria personali,
- inviare comunicazioni ad anagrafiche provviste di indirizzi e-mail o a collaboratori e dipendenti,
- consultare schede clienti con tutte le informazioni collegate,

Il modulo gestione attività è strettamente integrato con il programma Approdo del quale utilizza le anagrafiche e molte tabelle.

Il menu attività è presente in tutti i moduli del programma, in quanto la sua trasversalità lo rende utile in tutte le fasi aziendali. L'elenco delle attività da svolgere per ciascun utente è visualizzabile per ciascun utente sul desktop del programma.

Il modulo attività si integra con la gestione dei fax e quella delle comunicazioni e-mail.

## Gestione mezzi e attrezzature

Attraverso la gestione mezzi e attrezzature è possibile codificare tutte le informazioni riferite a mezzi utilizzati, attrezzature e strumenti aziendali. Per ogni voce inserita è possibile gestire le scadenze riferite a incombenze amministrative, fiscali o operative avendo la possibilità di valutare l'andamento del mezzo con contatori che ci possono avvertire sull'utilizzo del mezzo, i costi relativi, il rispetto di budget e le persone responsabili dello strumento.

La scheda mezzo/attrezzatura ci consente di associare fotografie, numeri di targa o matricola, dati di acquisto e di eventuale vendita (con relativo collegamento alla gestione contabile di cespiti e acquisti) e una serie di altre informazioni legate a scadenze e dati tecnici.

Il programma permette inoltre di creare la programmazione di manutenzioni e revisioni, l'assegnazione di operatori ubicazioni e competenze di costo per commessa.

Tutta la gestione di mezzi e attrezzature è corredata da una serie di stampe analitiche per poter tenere sempre sotto controllo l'andamento e la gestione della strumentazione aziendale.

## Gestione Fax

La gestione dei Fax, sia in uscita, che in ingresso, può essere gestita attraverso l'interfaccia di Approdo Globe Impianti. Questo consente di visualizzare i documenti trasmessi o ricevuti via fax direttamente dalla procedura, di associare i documenti ad un'anagrafica, ad un utente interno, di dare una descrizione e un dettaglio alla trasmissione e di andare a recuperarla in qualsiasi momento attraverso ricerche precise.

La gestione dei Fax attraverso Approdo Globe Impianti fornisce all'azienda utente una serie di vantaggi, quali: stampare solo i documenti ritenuti importanti, visualizzare in anteprima tutti i fax ricevuti, associare il documento ad una anagrafica di Approdo Globe Impianti (il programma, nel caso il numero di fax del mittente sia pubblico ed inserito nella scheda clienti/fornitori, riconosce in automatico l'anagrafica), associare il fax ad una commessa aperta, girare il fax ad un dipendente o collaboratore, inserire una descrizione che serva ad identificare il fax, gestire il fax come se si trattasse di un evento aziendale, quindi con la possibilità di stabilire l'evasione o la modifica dell'azione da fare.

I fax inviati vengono automaticamente gestiti come se si trattasse di documenti archiviati, quindi vengono associati all'anagrafica, con la possibilità di consultazione direttamente dalla scheda cliente/fornitore/cantiere/etc.

## Archiviazione Documentale

Il modulo di Archiviazione Documentale di Approdo Globe Impianti è trasversale a tutta la procedura. Questo modulo è un DMS (Document Management System, sistema di gestione documentale), permette di organizzare e facilitare il reperimento e l'interazione di documenti e altri contenuti elettronici con voci e documenti del programma.

In pratica il modulo di Archiviazione Documentale può essere utilizzato per associare documenti elettronici o intere cartelle di qualsiasi formato ed estensione in numero illimitato a moltissime voci del programma, tra le quali:

- anagrafiche clienti,
- anagrafiche fornitori,
- anagrafiche clienti potenziali,
- cantieri,
- reparti di Magazzino,
- terzisti,
- articoli,
- Kit (macrovoce comprendente materiale, manodopera e altre voci di costo; es: quadro elettrico, punto luce, lavabo, caldaia, etc.),
- preventivi,
- commesse,
- D.d.t.,
- registrazioni di magazzino,
- ordini fornitori,
- fatture,

- inserimento della manodopera e voci di costo in commessa,
- registrazioni contabili,
- eventi aziendali,
- appuntamenti in agenda,
- ...

Il programma permette di allegare i documenti, dare una descrizione e un dettaglio al file, associarlo alla voce o a un documento, collegarlo con una commessa e girare il tutto a un utente interno. Una volta allegato, può essere visualizzato in anteprima in qualsiasi momento (ammesso che il programma o il visualizzatore associato al file sia installato sul computer), stampato, aperto, modificato.

Il modulo consente anche di pilotare lo scanner per acquisire immagini o documenti cartacei; in questo caso l'associazione alla voce può avvenire in modo automatico.

### Gestione e-mail e mail server (Desk Now)

Approdo Globe Impianti permette un'interazione costante con l'area Internet, Intranet e Web. Infatti tutte le stampe create possono essere inviate via e-mail direttamente dalla procedura attraverso un'interfaccia completa e semplice. In questo caso il programma converte in automatico i report in formato pdf.

Approdo Globe Impianti interagisce anche con Desk Now, il server di posta integrabile nella procedura.

In quanto Mail Server integrato Desk Now permette:

- l'utilizzo delle anagrafiche inserite in Approdo come rubrica
- l'invio a mailing list predefinite
- l'archiviazione automatica delle e-mail inviate ai contatti di lavoro in cartelle allineate costantemente con le anagrafiche del gestionale
- l'invio di messaggi in tempo reale via Intranet agli utenti interni
- servizio di instant messaging agli utenti interni
- l'archiviazione di documenti personali o comuni
- la creazione di forum interni
- la creazione di annunci interni
- la gestione avanzata di calendari con pianificazione di riunioni
- la visualizzazione di calendari comuni
- ...

Desk Now è inoltre un Mail Server con tecnologie avanzate di antispam, integrazione di antivirus e gestione di filtri personalizzati; è un webmail con interfaccia dinamica, consente anche la ricerca di risorse libere o occupate, impegni, prenotazione delle risorse, pubblicazione iCal (Mozilla Sunbird, Apple iCal).

Permette inoltre la connessione con Outlook con integrazione dei contatti, dei calendari di gruppo e personali.

Sincronizzatore SyncML con Palm, PocketPC, BlackBerry e con la maggior parte dei cellulari. autenticazione automatica e importazione accounts con Active Directory e server LDAP.

E molte altre funzioni...

### Contact Manager

Il modulo Contact Manager è estremamente versatile e potente.

Consente di:

- gestire con grande facilità tutte le anagrafiche di Approdo Globe Impianti,
- effettuare azioni commerciali o di pianificazione sulle anagrafiche,
- gestire i livelli di interesse,
- registrare le chiamate e le azioni effettuate,
- programmare i prossimi contatti,
- programmare le attività degli utenti,
- gestire piani di lavoro per gruppi di anagrafiche omogenee,
- gestire la pianificazione dei cantieri,
- organizzare eventi, campagne, promozioni, etc.,
- inviare news-letters,
- gestire potenzialità per determinati prodotti relativamente a clienti e potenziali utenti,
- ...

Contact Manager utilizza lo stesso data-base di Approdo Globe Impianti, con la possibilità di integrazione di anagrafiche relative a potenziali clienti. In questo modo i piani di lavoro e le azioni effettuate da Contact Manager possono essere potenziate dall'interazione con la gestione Attività, l'Agenda, le Commesse, l'Archiviazione Documentale, i Contratti e gli Impianti, Desk Now, etc., al fine di programmare manutenzioni, rinnovi di contratto o qualsiasi altro tipo di attività.

Le anagrafiche potenziali possono essere importate da database informatici e a esse possono essere associate categorie, sottocategorie, settori merceologici, gradi di interesse, promoters, agenti, etc.

Contact Manager fornisce tutti i supporti informativi che agevolano la gestione immediata e in prospettiva di azioni, campagne, eventi, promozioni ecc.

Una delle novità principali del modulo Contact Manager è la grande flessibilità e mobilità delle anagrafiche, che possono essere spostate, copiate, eliminate, duplicate all'interno dei vari piani di lavoro in modo da poter utilizzare potenzialità diverse per diversi tipi di promozioni o azioni.

Campi di applicazione

Contact Manager può essere un importante ed efficace strumento per tutte quelle aziende che necessitano di tenere sotto controllo i rapporti con il proprio network di clienti, fornitori, potenziali clienti, e che hanno bisogno di pianificare interventi ed azioni su cantieri.

## Gestione codici a barre

La procedura è integrata con la gestione codici a barre standard EAN13; è quindi possibile, con estrema velocità e semplicità registrare e gestire grandi quantità di materiale acquisito attraverso lettori ottici con cavo o wire-less.

Tutti gli articoli presenti in Approdo Globe Impianti possono essere associati ad un codice a barre univoco, che può essere anche generato in automatico dalla procedura.

L'utilizzo dei codici a barre è presente nelle fasi di movimentazione articoli per movimenti di magazzino sia in acquisto che in vendita e per effettuare procedure di rettifica e inventario del magazzino.

La gestione codici a barre è consigliata alle aziende:

- che vogliono avere dati di magazzino sempre aggiornati e precisi
- che hanno necessità di caricare e scaricare a e da magazzino elevate quantità di articoli
- che vogliono avere dati esatti e di veloce registrazione nelle fasi di inventario.